

„ИМПРЕГНАЦИЯ 2000“ АД

ИНФОРМАЦИЯ ОТ ПРЕДПРИЯТИЕТО ПО ЗООС

ноември 2016 г.

„ИМПРЕГНАЦИЯ 2000“ АД ПРЕДОСТАВЯ ТАЗИ
ИНФОРМАЦИЯ ЗА ЖИТЕЛИТЕ НА ОБЩИНА БЕЛОВО ,
КАКТО И ЗА ВСИЧКИ ДРУГИ ЗАИНТЕРЕСОВАНИ .

ИНФОРМАЦИЯТА Е ВЪВ ВРЪЗКА СЪС
СЪЩЕСТВУВАЩИТЕ ОПАСНОСТИ И РИСКОВЕ , ЗА
ПЛАНИРАНИТЕ МЕРКИ ЗА БЕЗОПАСНОСТ И НАЧИНИТЕ
НА ПОВЕДЕНИЕ И ДЕЙСТВИЕ В СЛУЧАЙ НА АВАРИЯ

ЗА ДРУЖЕСТВОТО

"Импрегнация 2000" АД е индустриално предприятие специализирано в импрегниране и модификация на дървесината.

Осъществява промишлено импрегниране под налягане на дървени траверси за железниците, **минни подпори, траверси и укрепителни съоръжения за рудници, мини и пристанища, стълбове за електро и телекомуникационната преносна мрежа, импрегнирани дървени изделия за строителството, земеделието и бита.**

Площадката на Производствената база на „Импрегнация 2000” АД е разположена в северозападната промишлена зона на гр.Белово в близост до река Марица . Терена с площ 52 дка, се намира между ЖП- линията София – Пловдив и река Марица . Обособени са две производствени площадки : База Белово –Цех Импрегнация и База Сестримо – Цех Дървообработване . На площадката в база Белово са разположени двата автоклава , в които се извършва фактическото импрегниране , както и складовата база за основните суровини : креозот и водоразтворими соли, и сушилня за дървен материал . В цеха в Сестримо се подготвят дървените заготовки .

ПРИЛОЖЕНИ И ПЛАНИРАНИ МЕРКИ ЗА БЕЗОПАСНА ЕКСПЛОАТАЦИЯ :

Комплекс от инженерни , технологични и организационни Решения , обединени в система за управление на сигурността и безопасността на предприятието при :

- Производството
- Съхранението и
- Транспорта на

химическите вещества и суровините .

Мерки за оповестяване на аварийни ситуации.

ОПИСАНИЕ НА МЕРКИТЕ ЗА ПРЕДУПРЕЖДЕНИЕ , АЛАРМИРАНЕ И ИНФОРМИРАНЕ В СЛУЧАЙ НА АВАРИЯ :

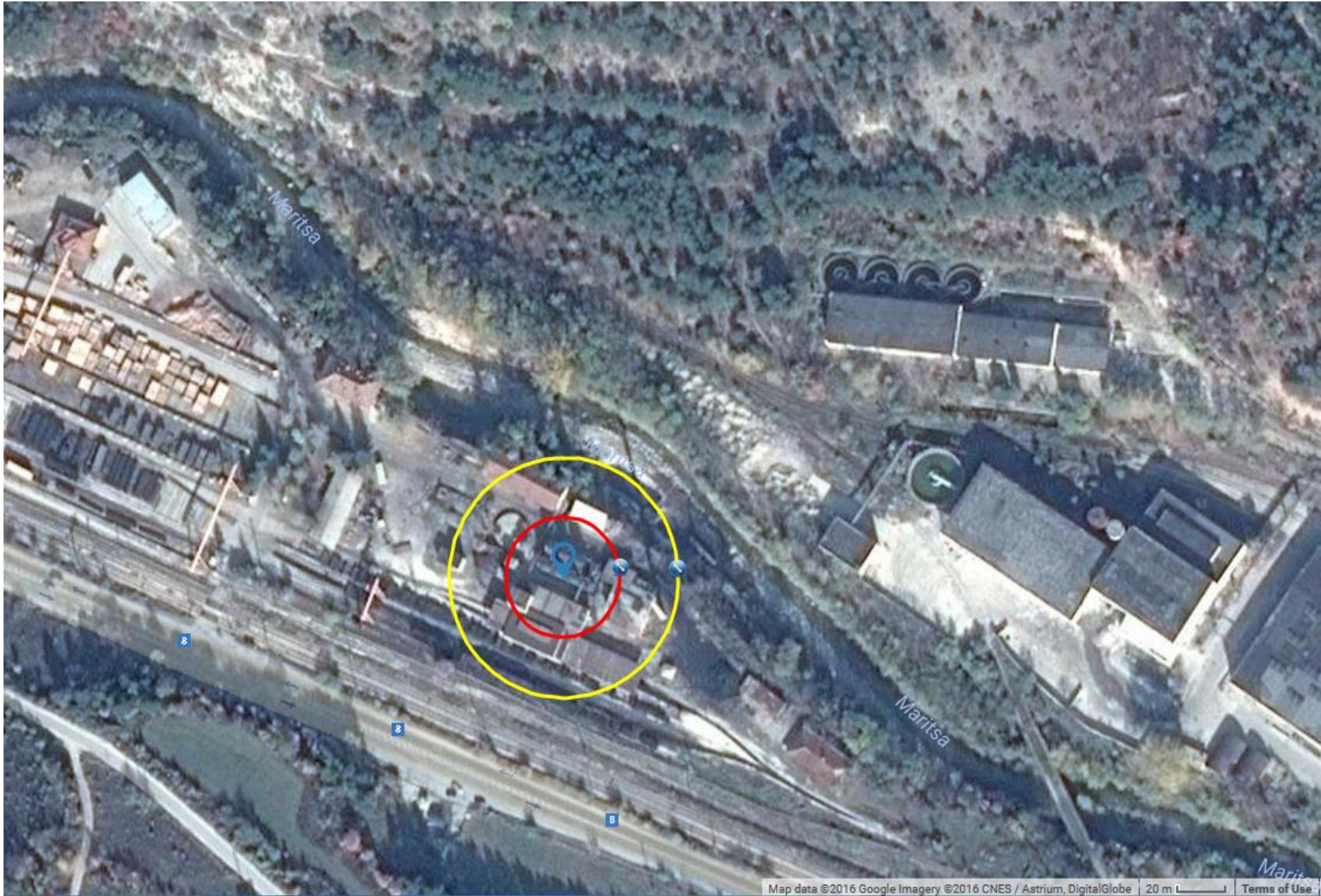
- При непосредствена опасност за намиращите се в съседство на обекта хора отговорното длъжностно лице на обекта изпраща лице от персонала за устно известяване за предстоящата опасност от възникналата обстановка на обекта .
- Всички мерки са детайлно описани в Аварийния План и ДППГА на „Импрегнация 2000“АД и са предадени на компетентните национални и местни институции .

- При необходимост от подробности , съдържащи се в тези документи , използвайте данните за КОНТАКТ КЪМ ТАЗИ информация .

ЗА КОНТАКТИ :

Email: impregnacia2000@mail.bg

Телефон : 03581 / 21-26





ПРИ ОБЯВЕНА АВАРИЙНА
СИТУАЦИЯ :

СЛЕДВАЙТЕ УКАЗАНИЯТА НА
АВАРИЙНО – СПАСИТЕЛНИТЕ
ЕКИПИ